



# Beethoven — Symphony No. 9

## Trombone alto

672 1

683 1 2 P 1 f f f f

696 3 Q f f

710 1 3 ff

724 R 32 Allegro ma non tanto S 32 15

810 Poco Adagio Tempo I 4 18 Poco Adagio 4 6 Poco Allegro, stringendo il tempo, 2 Archi Archi

848 sempre più Allegro Legni Prestissimo ♩ = 132 ff

859 1 2 8 4 5 6 7 f f f f f f f

869

879 T ff sf

892 ff ff

904 1

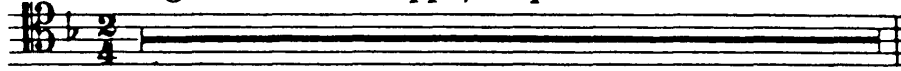
916 Maestoso ♩ = 60 2 f sf sf ff Prestissimo 1 2 3 4 5 6 7

928 1 2 3 4 5 6 7 8 9 1 f f f f f f f f

Ludwig van Beethoven  
Symphony No. 9 in D Minor, Op. 125

Tenor-Posaune

Allegro ma non troppo, un poco maestoso



tacet

Molto vivace  $\text{♩} = 116$

Presto  $\text{♩} = 116$

Archi *f* 1 Timp. Orch. 2 *tacet al* Orch. 1

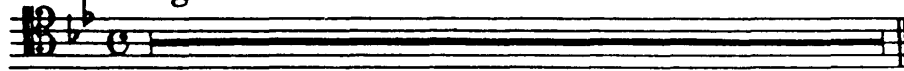
G.P. G.P. &..... G.P.

416 Legni 4 1. 2. 2. 15 L 37 M Viol. I 13 1.

491 Tromb. basso 2. 6 *cresc.* *f* *dim.* *p* 5 *cresc.* *f*

616 *dim.* 1 *sempre più p* 1 *pp* 1 *tacet*

Adagio molto e cantabile



tacet

Presto  $\text{♩} = 96$

Allegro ma non troppo

Tempo I

Adagio cantabile

Legni 27 8 25 2

Tempo I, Allegro

Allegro Tempo I, Allegro

Allegro assai

Presto

Allegro assai

65 12 4 11 116 29 93

Allegro assai vivace alla Marcia

Andante maestoso  $\text{♩} = 72$

Archi Tromb. basso 6 *f*

162 100

605 *ff* *ff* *sf* *sf*

Adagio ma non troppo,

618 *f* *sf* *p* 8 Chor-Tenor

Ah, nest du den

ma divoto  $\text{♩} = 60$

Schöpfer *f* *f* *ff* *pp* 3 4



Ludwig van Beethoven  
Symphony No. 9 in D Minor, Op. 125

Baß-Posaune

Allegro ma non troppo, un poco maestoso

tacet

Molto vivace  $\text{♩} = 116$

Archi  $f$  1 Archi 1 Timp. Orch. 2 139 3 5 3  
G.P. G.P. s..... G.P. G.P. G.P.  
159 17 19 E 189 3 1. 9 3 2. 7 8  
G.P. G.P.

stringendo il tempo

Presto  $\text{♩} = 116$

404 Orch.  $f$

414  $f > p$  6 1. 2 2. 15 L Viol. I 32 Ob.

473 M  $fp$  cresc.

481  $f$

489 1. 2.  $fp$  cresc.

499  $f$  dim.  $p$  cresc.

510 1 cresc.  $f$  dim.

528 1 1 1  $pp$   $pp$  poco ritard. Molto vivace 8 139 3 5 3  
sempre più  $p$  G.P. G.P.

# Beethoven — Symphony No. 9

Trombone basso

2

689 17 19 189 3 7 8 Coda *stringendo il tempo* Orch.

939 *Presto* *ff > p* 5 1 G.P. *ff f f f*

Adagio molto e cantabile

tacet

*Presto*  $\text{♩} = 96$  29 *Allegro ma non troppo* 8 *Tempo I* 25 *Adagio cantabile* 2 *Tempo I, Allegro* 12

77 *Allegro assai* 4 *Tempo I, Allegro* 11 *Allegro assai* 116 *Presto* 29 *Allegro assai* 93

*Allegro assai vivace alla Marcia*

331 162 Vello, C.-B. 48 Archi 48 Archi

*Andante maestoso*  $\text{♩} = 72$

595 *ff sf sf ff f*

608 *sf sf ff sf sf*

618 *f sf p*

*Adagio ma non troppo, ma divoto*  $\text{♩} = 60$

627 8 Chor-Baß 3 4 *Ah, nest du den Schöpfer,* *f f ff*

*Allegro energico, sempre ben marcato*  $\text{♩} = 84$

651 *pp* 10 Viol. II Fl., Ob.

670 *ff f f f f f f f f f f f f f f*

682 *f f f f f f f f f f* 1 1

# Beethoven — Symphony No. 9

Trombone basso

696 *ff* *f* *f* *f* 1

709 **Q**

719 *ff* *f* *f* *f* *f* *f* *f* *f* *f* *f* *f* *f* *f* *f* *f* *f* **R** 32

768 **S** Allegro ma non tanto 32 Poco Tempo I Adagio 15 4 Poco Adagio 18 4 6 Poco Allegro, stringendo 2

847 il tempo, sempre più Allegro Prestissimo ♩ = 182 *ff*

858 1 2 8 4 5 6 *f* *f* *f* *f* *f* *f*

868 7 *f*

877 *ff* *ff* *f* **T**

889 *ff*

899 *ff*

910 1 2 *f* *f* *f* **Maestoso** ♩ = 60

920 **Prestissimo** 1 2 8 4 5 6 7 1 2 *f* *f*

930 3 4 5 6 7 8 9 1 *f* *f* *f* *f* *f* *f* *f* *f*